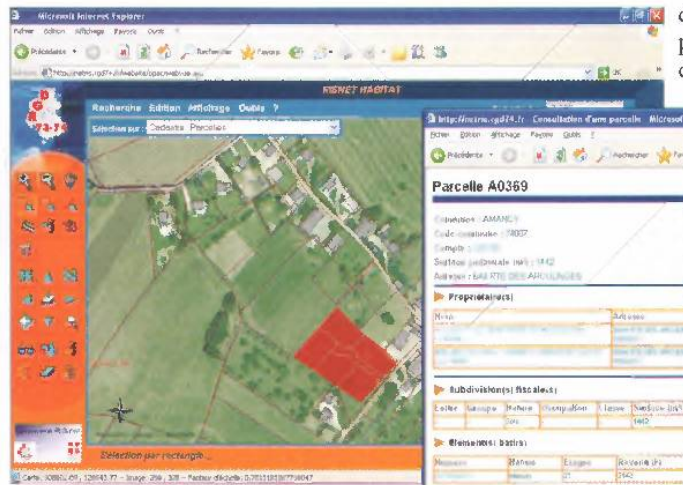


SES APPLICATIONS EXPLOITENT NOTAMMENT LES DONNÉES DU CADASTRE ET LES FICHIERS DE L'IGN

# La cartographie des Savoie en ligne grâce à Imagis

La SSII Imagis Méditerranée a développé pour le conseil général de Haute-Savoie un outil de consultation en ligne des données géographiques baptisé RIS.net destiné aux services techniques des collectivités du département.

L'informatique doit permettre de gagner du temps dans tous les domaines d'activité, y compris dans ceux couverts par les administrations. Pour y parvenir, le conseil général de Haute-Savoie a demandé à Imagis Méditerranée, une SSII/éditeur spécialisée dans les systèmes d'information géographiques (SIG), de l'aider à mettre en place un ensemble de géoservices destinés aux collectivités locales du département. Grâce aux développements réalisés par Imagis, la RGD (Régie de gestion des données) des Pays de Savoie, l'organisme qui se charge de leur mise en œuvre et de leur promotion au niveau départemental, dispose d'outils qui permettent à n'importe quel mairie, service de voirie, caserne de pompiers, gendarmerie, direction de l'équipement, etc. de répondre en quelques minutes à toutes sortes de démarches : consulter le cadastre ou un plan de réaménagement routier, déterminer le trajet le plus efficace pour la collecte des ordures ménagères, désigner la brigade de gendarmerie la plus proche du lieu d'une effraction, etc. Une espèce de « Google Earth » avant la lettre orienté vers des missions de service public à forte valeur ajoutée. « Nous avons choisi



L'outil de consultation des données RIS.net est la partie la plus visible du projet réalisée par Imagis Méditerranée, qui comporte en outre un module de vérification et un module d'extraction des données.

Imagis Méditerranée pour la qualité technique de sa réponse et la correspondance de celle-ci à notre cahier des charges, mais aussi pour ses références et surtout pour sa capacité à s'engager sur des délais très serrés», explique Jacques Cossalter, directeur général de la RGD.

## Beaucoup de personnel mobilisé

Pour ce projet, le prestataire est intervenu dans trois domaines, pour un montant global avoisinant les 100000 €. En premier lieu, il a fourni RIS.net, l'outil de consultation en ligne des données géographiques. Celui-ci est basé sur Web Vue, une application

développée par Imagis et s'appuyant sur des technologies de l'éditeur américain Esri, à laquelle ont été ajoutées des fonctions spécifiques, comme notamment la gestion des droits d'accès aux données. Au total, trois ingénieurs ont travaillé durant un mois pour mettre au point cet outil logiciel, du développement à l'installation en passant par la mise en conformité des données. La SSII a également développé à partir d'ArcGIS, le SIG d'Esri, un outil de contrôle en ligne de la validité des données.

Moins visible, puisque intervenant au niveau du back-office, ce logiciel vérifie la qualité des données fournies et leur pertinence et génère des fichiers indiquant l'ensemble des erreurs constatées. Erreurs qui sont ensuite signalées au fournisseur après analyse de la RGD. « Un projet assez complexe, puisqu'il a mobilisé quatre de nos ingénieurs pendant près d'un mois, notamment sur les processus d'analyse des données », indique Christophe Badier, responsable avant- et après-vente chez Imagis Méditerranée. Plus récemment, la RGD a de nouveau fait appel à Imagis pour développer un outil d'extraction de données en ligne baptisé RIS.net Extract, destiné aux collectivités locales et basé sur l'outil de conversion de données géographiques FME de Safe Software. Une collaboration avec les régions qui n'est pas près de s'arrêter, si l'on en juge par l'intérêt des départements voisins pour la solution mise en œuvre par la RGD des Pays de Savoie. La Drôme, l'Isère et l'Ardeche se sont en effet déjà renseignés sur les détails du projet.

ALAIN GODET

## Un projet particulièrement complexe

Ce projet, dont le coût initial était de 3 M€ environ, a été réparti entre une cinquantaine de fournisseurs. Près de 2 M€ ont été destinés à l'acquisition et à la numérisation des données géographiques, obtenues notamment auprès de l'IGN. Le million d'euros restant a été consacré aux matériels et aux licences logicielles ainsi

qu'aux développements spécifiques. Les principaux intervenants avaient pour nom Cegid, Econocom, Neyrial et LTI pour la vente de PC, de périphériques et autres matériels. L'agence d'Annecy d'Arche Telindus s'est chargée de l'étude et de la mise en place du réseau, tandis que Quadix s'est chargé de définir et d'implémenter le réseau de stockage

SAN. Au niveau du système d'information géographique, Imagis Méditerranée, Geomap Systems, Star-Apic et Sirap se sont partagé les marchés. Une liste d'entreprises qui pourrait s'allonger, la Régie de gestion des données des deux Savoie investissant 600000 € par an, financés par les conseils généraux des deux départements.